



SCHWEIZERISCHER VERBAND FÜR TIERPHYSIOTHERAPIE  
FÉDÉRATION SUISSE DE PHYSIOTHÉRAPIE POUR ANIMAUX  
FEDERAZIONE SVIZZERA DELLA FISIOTERAPIA PER ANIMALI  
FEDERAZIUN SVIZRA DELLA FISIOTERAPIA PER BES-CHAS

SVTPT  
Postfach  
8162 Steinmaur  
info@svtpt.ch

# Orthopädie für TierphysiotherapeutInnen

**Daniel Koch**

Dr. med. vet. ECVS

Kleintierchirurgie AG, Ueberweisungspraxis

[www.dkoch.ch](http://www.dkoch.ch)

**Marco A. Mouwen B Sc Pt**

Eidg. Dipl. Physiotherapeut FH

Eidg. Dipl. Tierphysiotherapeut HF

[www.physiodog.ch](http://www.physiodog.ch) / [www.rehapet.ch](http://www.rehapet.ch)



DR.MED.VET.ECVS  
**DANIEL KOCH**  
Kleintierchirurgie AG Überweisungspraxis

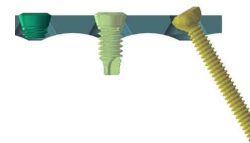
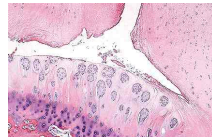
# **Physiotherapie-relevante Krankheitsbilder der vorderen Extremität**

# Ziele

- Orthopädischen Untersuchungsgang verstehen
- Praxis-relevante Krankheitsbilder an der Vordergliedmasse und zu ausgewählten Problemkreisen verstehen
- Physiotherapie ableiten können

# Inhalte

Zeit	Thema	Physiotherapie
1300	Begrüßung	
1305	Orthopädischer Untersuchungsgang	
1400	Schultergelenk	←
1425	Ellbogen	←
1455	<i>Pause</i>	
1510	Carpus/Zehen	←
1535	Wachstum	←
1605	Frakturen und Verband	←
<b>1715</b>	<b>Pause</b>	
1730	Typische Fälle	←
1930	Ende	←





# **Physiotherapie-relevante Krankheitsbilder der hinteren Extremität**

# Ziele

- Praxis-relevante Krankheitsbilder an der Hintergliedmasse und zu ausgewählten Problemerkreisen verstehen
- Physiotherapie ableiten können
- Allgemeine orthopädische Erkrankungen verstehen und mögliche Komplikationen erkennen

# Inhalte

Zeit	Thema
0900	Begrüßung
0905	Hüftgelenk (HD, Coxarthrose)
0940	Hüftgelenk (Legg Perthes, anderes)
1000	Kniegelenk (KBR)
1035	Kniegelenk (PL, OCD)
<b>1100</b>	<b>Pause</b>
1115	Tarsus
1130	Frakturen der Hintergliedmasse
1150	Knochenkrankheiten, Amputationen
1230	Komplikationen
1250	Mittagessen
1400	Arbeit in Gruppen
1700	Ende

## Einführung Physiotherapie

